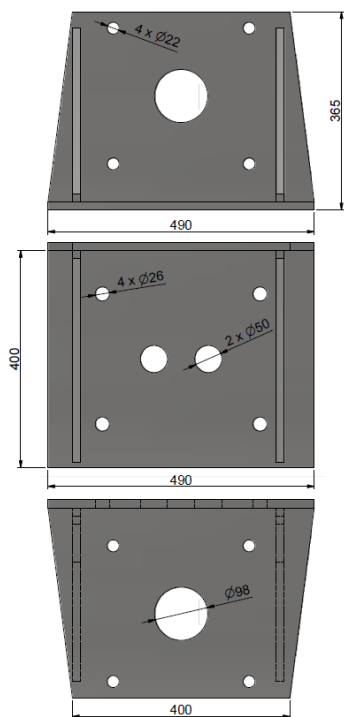
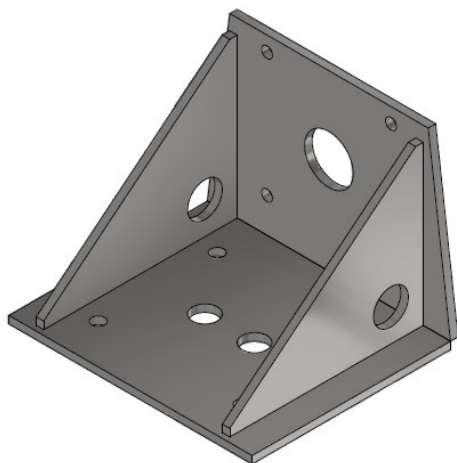
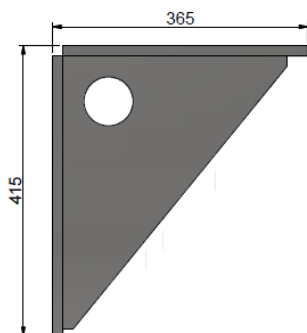


Konsol for bromontage



Varmtgalvaniseret brokonsol for standard master med fodflange. Max. mastehøjde: 12m.
 Materiale: S355. Udførselsklasse: EXC2. CE mærket iht. DS/EN 1090-1.
 Konsol fastmonteres solidt til bro/væg med passende limankre/bolte (medfølger ikke).
 Medfølgende M20 bolte, skiver og møtrikker anvendes til fastgørelse af mast til konsol. Bolte fastmonteres grundigt til konsol. Skive og møtrik på underside og overside af mastens fodflange anvendes til fastmontering og justering af mast.

EAN nr.	Varenummer	C/C	Vægt kg.
5711025509007	509.007	Brokonsol	54,7