

# Støbeskabeloner og bolte

Støbning af fundament for standardmaster, LPH = 3-12 m med fodflange

Ved støbning af fundamenter for standardmaster på stedet, anvendes der fundamentbolte sammen med passende støbeskabelon.

Fundamentboltene leveres med ombuk og med galvaniseret gevind i øverste del med 2 møtrikker og 2 skiver pr. bolt.



## Støbning af fundament:

Idet der tages hensyn til nedenstående tabel, m.h.t. fundamentstørrelse, udgraves et passende hulstørrelse og beton i klasse 20Mn/m<sup>2</sup> e. lign. anvendes.

Fundamentboltene monteres derefter midlertidigt på støbeskabelonens overside, hvorefter skabelon og bolte sænkes ned i den våde støbebeton.

Støbeskabelonen hviler på betonens overflade indtil hærkning er færdig, hvorefter skabelonen fjernes.

## Betons hærdetider:

Vær opmærksom på betons hærdetider: min. 7 dage ved 20°, min. 9 dage ved 15°, ca. 14 dage ved 10°, og ca. 21 dage ved 5° før ibrugtagning.

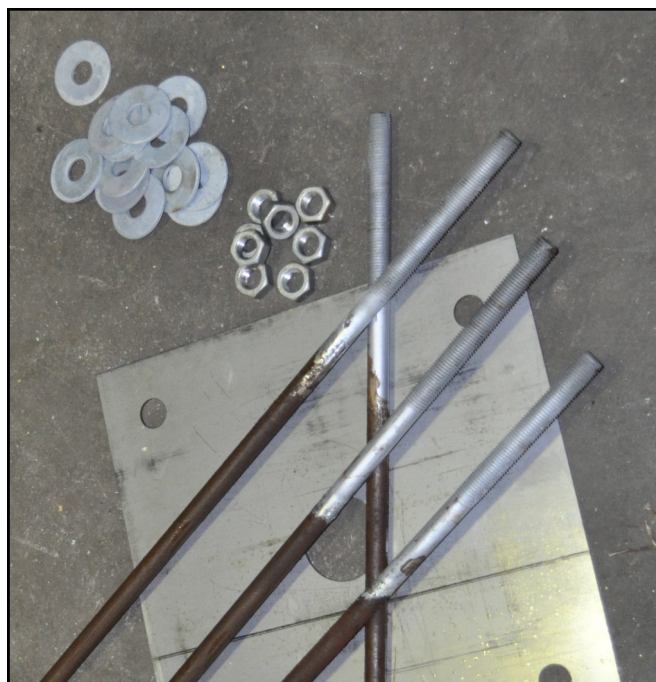
## Jordbundsforhold:

Da jordbundsforholdene på opstillingsstedet ukendte, vil nedenstående forslag til fundamentstørrelse altid være vejledende, idet der i tvivlstilfælde bør foretages en jordbundsprøve på opstillingsstedet.

## Montage af mast:

Efter betonens afhærdning fjernes støbeskabelon og der monteres møtrikker på alle fire bolte, der nivelleres i vater, hvorefter masten monteres med møtrikker og spændskiver og justeres ind.

Boltene tilspændes med 240 Nm, idet der efterfølgende bør understøbes med ekspansionsmørtel.



EAN nr.	Varenummer	Produkt	Mastehøjde ,	Vejl. fundamentstørrelse *)
		<b>Støbeskabeloner</b>		
5711025504026	504.026	Støbeskabelon c/c 250x250mm		
		<b>Fundaments bolte, std.</b>		
5711025507034	507.034	Fundaments bolte M20x900 mm.	7 m	450x450x1000 mm
5711025507034	507.034	Fundaments bolte M20x900 mm.	8 m	450x450x1000 mm
5711025507034	507.034	Fundaments bolte M20x900 mm.	9 m	450x450x1500 mm
5711025507034	507.034	Fundaments bolte M20x900 mm.	10 m	450x450x1500 mm
5711025507034	507.034	Fundaments bolte M20x900 mm.	12 m	450x450x1500 mm

\*) Ovenstående fundamentstørrelse er vejledende, idet der i alle tvivlstilfælde bør foretages en jordbundsprøve på opstillingsstedet.